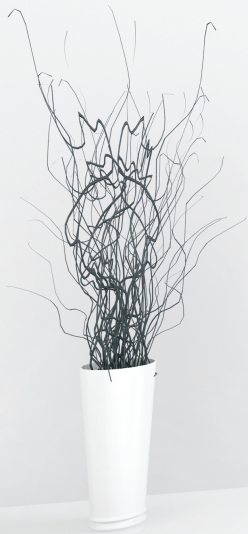


**SYSTEEM**

## Systemy aluminiowe do drzwi przesuwnych

Nowoczesny Polski aluminiowy system do drzwi przesuwnych charakteryzuje się przede wszystkim wysoką jakością produktu.

### System 18 i 10

Udogodnieniem dla wykonawców szaf pracujących na systemie 18 i 10 jest wykorzystanie tego samego toru dolnego i górnego dla obu systemów. Dzięki temu rozwiązaniu pracując raz na drugim systemie nie ma dodatkowych kosztów zakupu torów.



Tor dolny podwójny aluminiowy  
system 10 i 18



Tor górny podwójny 10 i 18



Listwa dekoracyjna system 10 i 18

Oferowane przez nas profile anodowane systemów posiadają powłokę anodowaną o grubości powyżej 15 mikrometrów. Mają podwyższoną odporność antykorozyjną nawet w warunkach podwyższonej wilgotności. Otoczenia, pod warunkiem zastosowania wodoodpornych wypełnień i gwarantuje bardzo długi okres eksploatacji powłoki dekoracyjnej.

Profile zostały wykonane na najwyższym poziomie przyjęta została tolerancja dotycząca precyzyjnego wyciskania profili, zgodnego z normą europejską ( EN-PN 12020-2).



## Oferujemy dwa aluminiowe systemy do drzwi przesuwnych

### System 18

Uniwersalny 18 oparty na prostym rozwiązaniu do budowy drzwi przesuwnych przeznaczonych do wypełnień o grubości 18 mm.



System aluminiowy elegance



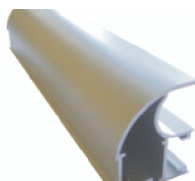
System aluminiowy classic

### System 10

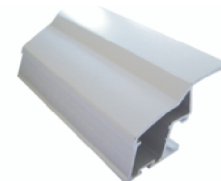
Drugi system 10 przeznaczony jest do budowy drzwi przesuwanych do wypełnień o grubości 10 mm.



Listwa dolna



Profil pionowy LUNA



Profil pionowy WAVE



Listwa górna



Profil pionowy SYMFOR



Listwa łącząca LUNA